

# Acheter une formation avec mon CPF



Les étapes à suivre

Tutoriel pour les candidats • Janvier 2024



Il est désormais nécessaire d'utiliser **FranceConnect+**

pour réaliser l'achat de vos formations  
sur [moncompteformation.gouv.fr](https://moncompteformation.gouv.fr)



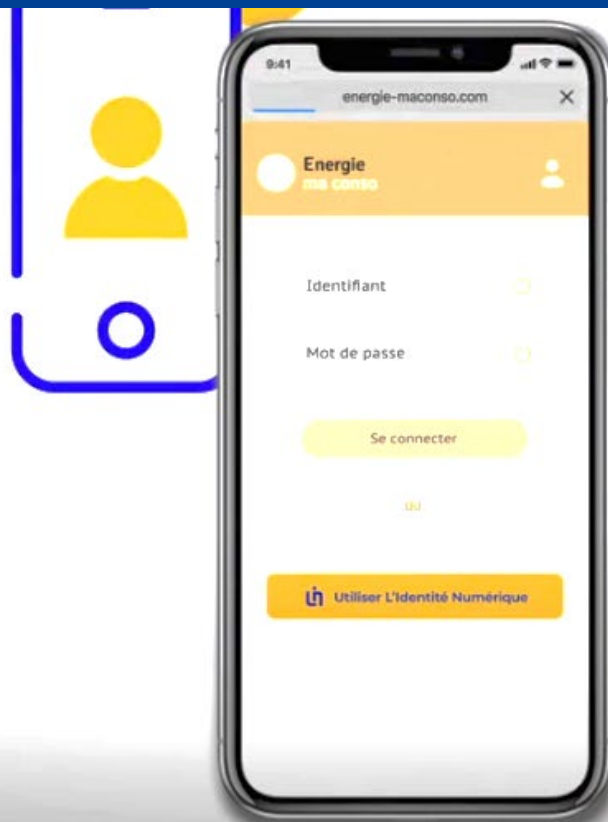
Pour cela, vous devez d'abord vous créer  
une Identité Numérique La Poste  
utilisable sur FranceConnect+





L'Identité  
Numérique

## TUTO VIDEO : L'identité Numérique La Poste



**Simple**

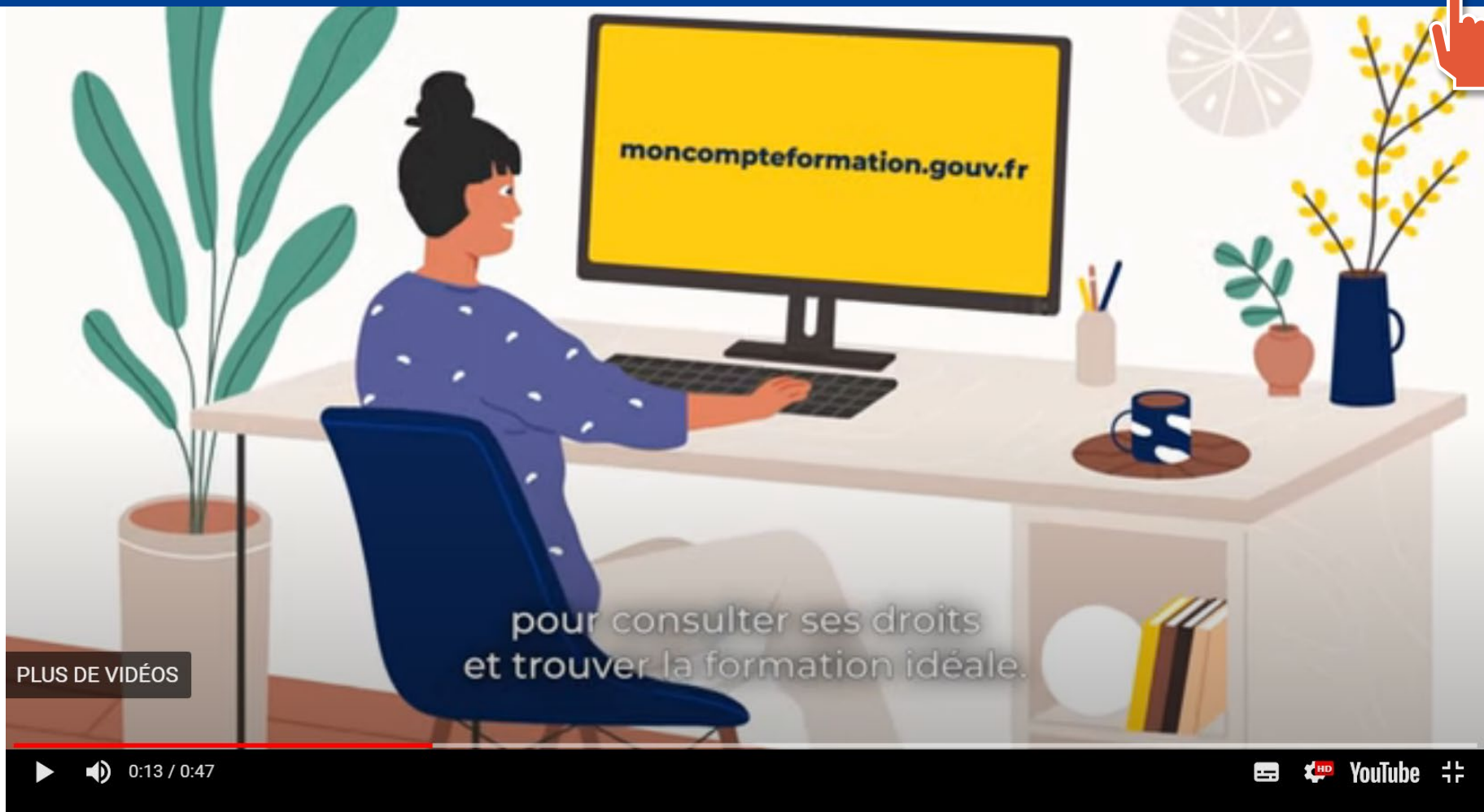
Un identifiant unique  
pour +1 000 services  
en ligne

0:19 / 2:08





## TUTO VIDEO : Utilisez votre Compte Personnel de Formation en toute sécurité



# Pourquoi créer votre Identité Numérique ?

Ce service sécurisé, proposé par La Poste, évite les usurpations d'identité et vous facilite la connexion à Mon Compte Formation ainsi qu'à vos différentes démarches administratives.



Aussi, elle permet d'accéder à des centaines de sites administratifs avec un seul identifiant : fini le casse-tête des multiples comptes et mots de passe à gérer !



L'Identité  
Numérique

# CE DONT J'AI BESOIN

pour créer mon Identité Numérique (IDN) La Poste



Avoir  
**PLUS DE  
18 ANS**



Détenir  
une **PIÈCE D'IDENTITÉ  
FRANÇAISE**  
ou un  
**TITRE DE SÉJOUR  
VALIDE**  
supérieur à cinq ans



**Créer  
mon IDN**  
en allant sur le site web  
l'Identité Numérique  
La Poste



L'Identité  
Numérique



Avoir  
un **SMARTPHONE**  
pour **TÉLÉCHARGER  
L'APPLICATION** web,  
et recevoir le code  
d'activation en ligne  
de mon IDN.



L'Identité  
Numérique

# JE REMPLIS LES CONDITIONS D'ACCÈS

à FranceConnect+ via L'Identité Numérique La Poste

**MAIS JE N'ARRIVE PAS À CRÉER**

mon Identité Numérique La Poste

>> Je consulte [l'aide en ligne](#)





L'Identité  
Numérique

# JE NE REMPLIS PAS LES CONDITIONS D'ACCÈS

à FranceConnect+ via L'Identité Numérique La Poste

## JE SUIS MINEUR

### JE DOIS RÉALISER UN CONTRÔLE D'IDENTITÉ

auprès des services du Compte Personnel de Formation

**Temps de traitement : environ 1 mois**



Je télécharge le [formulaire de Demande de vérification d'identité](#) pour l'achat de formation CPF, muni d'une copie de ma pièce d'identité et d'une copie de ma carte vitale ou de mon attestation de sécurité sociale.



J'envoie, par courrier, le formulaire complété accompagné des pièces justificatives, à l'adresse :  
MCF - Service de demande de vérification d'identité Libre Réponse 78788  
59889 LILLE CEDEX 9



**Les étapes pas à pas,  
pour acheter votre  
formation avec le CPF**

1



L'Identité  
Numérique

## Je créer mon identité numérique avec l'appli L'identité Numérique La Poste

<https://lidentitenumérique.laposte.fr/>

2



S'identifier avec  
FranceConnect +

## Je m'identifie sur FranceConnect+

qui assure la sécurité de mon CPF  
grâce à l'Identité Numérique La Poste.

<https://franceconnect.gouv.fr/france-connect-plus>

3



MON  
COMPTE  
FORMATION

## Je me connecte sur le site du CPF ou je crée mon compte

(si c'est ma première connexion)

<https://www.moncompteformation.gouv.fr/>

4



MON  
COMPTE  
FORMATION

## J'achète ma formation sur le site du CPF

1. Je sélectionne la formation souhaitée.
2. Je choisis ma session parmi celles proposées.
3. Je complète mes informations et je les valide.
4. Je valide le récapitulatif de ma formation en cliquant sur « Envoyer mon dossier ».
5. Je reçois une notification d'ASKORIA sous 2 jours.
6. Je valide la proposition d'ASKORIA en cliquant sur « Valider et finaliser ».

**Pour aller + loin**

# CPF > FranceConnect+ > Identité Numérique, comment ça fonctionne ?

Le service Mon Compte Formation a renforcé la sécurisation de son parcours d'achat en se dotant de l'identification [FranceConnect+](#). Celle-ci est désormais **nécessaire afin de procéder à l'inscription à une offre de formation sur le site du CPF** (<https://www.moncompteformation.gouv.fr/>)

Pour accéder à FranceConnect+, vous avez besoin de créer votre Identité Numérique sur l'application web [l'Identité Numérique La Poste](#).

En effet, ce service va encore plus loin dans la sécurisation de vos données et vous permet ainsi d'ouvrir un compte bancaire, d'accéder à votre dossier médical, ou encore de demander la carte grise de votre véhicule. Aujourd'hui, elle vous permet également de **donner vie à votre projet professionnel en achetant une formation sur le site web du Compte Personnel de Formation (CPF)**








# FranceConnect, c'est quoi ?

FranceConnect permet de **se connecter à un ensemble de sites administratifs en utilisant un seul identifiant / mot de passe.**

**L'utilisateur choisit l'identifiant / mot de passe d'une administration dont il est déjà utilisateur (parmi les 5 proposés).**



**Cet identifiant / mot de passe lui ouvre l'accès à un ensemble de sites administratifs.**

 <b>ARGENT</b> <ul style="list-style-type: none"><li>• Impôts</li><li>• Fraude à la carte bancaire en ligne</li><li>• TVA</li><li>• ...</li></ul>	 <b>CITOYENNETÉ</b> <ul style="list-style-type: none"><li>• Passeport</li><li>• Carte nationale d'identité</li><li>• Changement d'adresse</li><li>• ...</li></ul>	 <b>SANTÉ</b> <ul style="list-style-type: none"><li>• Couverture maladie universelle</li><li>• Carte vitale</li><li>• Droits sociaux</li><li>• ...</li></ul>	 <b>TRANSPORTS</b> <ul style="list-style-type: none"><li>• Permis de conduire</li><li>• Immatriculation d'un véhicule</li><li>• ...</li></ul>
 <b>RETRAITE</b> <ul style="list-style-type: none"><li>• Attestations fiscales</li><li>• Retraite en ligne (Sécurité sociale)</li><li>• ...</li></ul>	 <b>FAMILLE</b> <ul style="list-style-type: none"><li>• Déclaration d'une naissance</li><li>• Livret scolaire</li></ul>	 <b>TRAVAIL - ACTIVITÉ</b> <ul style="list-style-type: none"><li>• Droits sociaux</li><li>• <b>Compte personnel de formation</b></li></ul>	 <b>VIE LOCALE</b> <ul style="list-style-type: none"><li>• Ville</li><li>• Commune</li><li>• Agglomération</li><li>• ...</li></ul>

# Je me connecte à FranceConnect



## Je m'assure de :



**Posséder un numéro de sécurité sociale** commençant par **1** (pour les hommes) ou **2** (pour les femmes)

Par exemple :

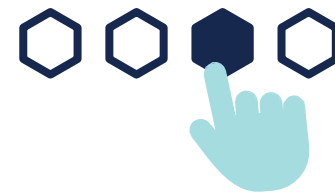
1 60 04 25 31 114 26



**Posséder ou créer un compte individuel** auprès d'un des fournisseurs d'identité suivants :



Se rendre sur le site administratif de la démarche à effectuer



Choisir le fournisseur d'identité où l'on possède un compte



Effectuer sa démarche



S'identifier avec FranceConnect

Cliquer sur le bouton « S'identifier avec FranceConnect »



Saisir ses identifiants

1

2

3

4

5

6